



Borgarbyggð
Borgarbraut 14
310 Borgarnesi

2601004 SÓÁ

Umsögn

Syðstu-Fossar, umsögn vegna framkvæmdaleyfis í Borgarbyggð

Á 198. fundi skipulags- og byggingarnefndar Skorradalshrepps þann 3.2.2026 var eftirfarandi erindi tekið fyrir:

Sótt er um framkvæmdaleyfi til Borgarbyggðar vegna vegagerðar og undirbúning tippsvæða vegna fyrirhugaðra endurbóta á mannvirkjum við inntakslón Andakílsárvirkjunar, uppmokstur á seti sem og viðhaldi á lóninu sjálfu. Framkvæmdin fer fram í sveitarfélaginu Borgarbyggð. Borgarbyggð grenndarkynnti í skipulagsgátt Skipulagsstofnunar frá 18.07.25 til og með 24.08.25. Sjö athugasemdir bárust á kynningartíma. Á fundi skipulags- og byggingarnefndar [Borgarbyggðar] nr. 81 þann 5. desember 2025 var málið tekið fyrir og nefndin óskaði eftir uppfærðum gögnum og að málið yrði grenndarkynnt aftur.

Með hliðsjón af ákvörðun skipulags- og byggingarnefndar Borgarbyggðar og í samræmi við 44. gr. skipulagslaga nr. 123/2010 er þér hér með kynnt málið að nýju og boðið að gera skriflegar athugasemdir við fyrirhugaðar framkvæmdir áður en erindið verður endanlega afgreitt. Grenndarkynningargögn eru aðgengileg inni á Skipulagsgátt Skipulagsstofnunar <https://skipulagsgatt.is> mál nr. 46/2026.

Skriflegum athugasemdum, efi einhverjar eru, skal komið á framfæri inni á Skipulagsgáttinni eða senda í þjónustuver Borgarbyggðar, Digranesgötu 2, 310 Borgarnesi eða á netfangið skipulag@borgarbyggd.is eigi síðar en 13. febrúar 2026.

Skipulags- og byggingarnefnd felur skipulagsfulltrúa að koma athugasemdum á framfæri.

Í umsókn um framkvæmdaleyfi vegna vegagerðar í landi Syðstu-Fossa og grenndarkynnt er á Skipulagsgátt Skipulagsstofnunar er vísað í teikningu AND-90-C-0-050002. Borgarbyggð er bent á að umrædd teikning finnst ekki í framlögðum gögnum. Óskað er eftir að þetta verði lagað og framkvæmd grenndarkynnt aftur þegar umrædd teikning verður framlögð.

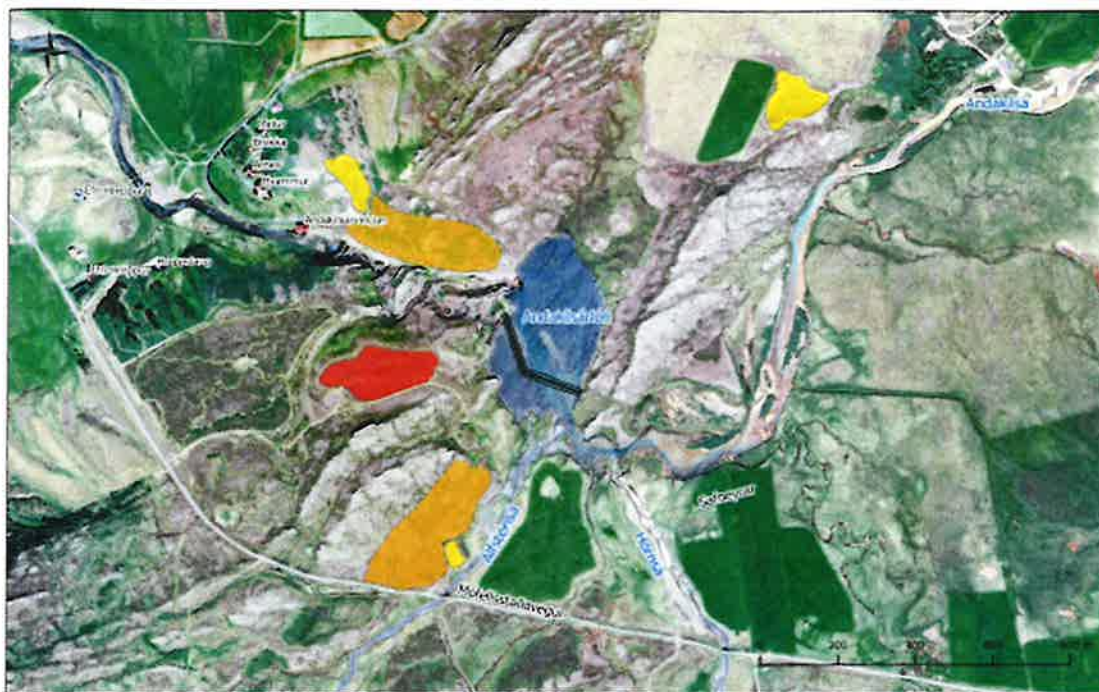
Í framkvæmdaleyfisgögnum kemur ekki fram hvaðan fyllingarefni kemur í plön og vinnuvegi, en samkv. reglugerð um framkvæmdaleyfi nr. 772/2012 ber að upplýsa um hvernig staðið er að framkvæmdinni. Mikilvægt er að upplýsa um hvaða efnið kemur. Er um að ræða staðarefni, þ.e. úr botni tippsvæða eða er verið að keyra efni lengra að og þá hvaðan?

Í framkvæmdaleyfisgögnum eru tíunduð þau leyfi sem framkvæmdin er háð. Skorradalshreppur bendir á þá annmarka að ekki er getið um að framkvæmdin sé háð virkjanaleyfi, en skýrt kemur fram í umsókn landeiganda Syðstu Fossa að hún sé vegna fyrirhugaðra endurbóta framkvæmda við Andakílsárvirkjun. Því er það afar mikilvægt að Borgarbyggð veiti ekki framkvæmdaleyfi fyrr en virkjanaleyfi sé lagt fram, en þar á að vera upplýst um meðal annars samkomulag við landeigendur og eigendur orkulindar um endurgjald fyrir nýtingu viðkomandi auðlindar, upplýsingar um helstu umhverfisþætti virkjunar og áhrif

hennar. Grunur leikur á um að ekkert virkjanaleyfi sé tiltækt fyrir Andakilsárvirkjun þar sem Skorradalshreppur hefur marg ítrekað óskað eftir að fá það lagt fram í samskiptum sínum við eigendur virkjunarinnar og Orkustofnun, nú Umhverfis- og orkustofnun.

Í framkvæmdaleyfisgögnum er afmörkun landeigna sýndar á korti nr. 2 sem eru undir fylgiskjölum 1. Stuðst er við Nyttjaland 2006 til að sýna afmörkun landeigna. Samkvæmt ofangreindu korti er teiknaður slóði að aðstöðu verktaka A og er skilgreindur sem aðkomuvegur að stíflu. Hann er ekki afmarkaður sem fyrirhugað framkvæmdasvæði og liggur utan Syðstu Fossa. Ekki kemur fram í umsókn hvort að verið sé að sækja um framkvæmdaleyfi fyrir lagningu þessa slóða eða ekki. Það er mjög villandi að sýna framkvæmd sem ekki er verið að sækja um leyfi fyrir. Enn fremur í ljósi marg ítrekaðra óska Skorradalshrepps um að virkjanaleyfi sé framlagt gerir hreppurinn athugasemdir við að umræddur vegur verði lagður að stíflu áður en virkjanaleyfi liggur fyrir.

Skorradalshreppur andmælir afstöðu Skipulagsstofnunar um að ekki sé þörf á tilkynningu til stofnunarinnar um breytingar á staðsetningu haugsetningarsvæða eins og fram eru lagðar í matsskyldufyrirspurn. Það er mat Skorradalshrepps að þörf sé á tilkynningu til Skipulagsstofnunar með uppfærðri matsskyldufyrirspurn í samræmi við framlagða framkvæmdaleyfisumsókn, þar sem breyting á staðsetningu haugsetningarsvæða geta haft veruleg áhrif á nærliggjandi íbúa Skorradalshrepps vegna foks og ásýndar breytingar á landslag vegna haugsetningarsvæða og vegagerðar. Sést það einna best þegar mynd 1 er borin saman við kort nr. 2 sem er undir fylgiskjölum 1 í framkvæmdaleyfisumsókn að ekkert samræmi er á milli fyrri áætlana og þeirrar framkvæmdaleyfisumsóknar sem nú er til umfjöllunar, sjá næstu blaðsíðu.



- Varnarlífla
- Haugsetning í samræði við landeigendur
- Námur
- Samfelld haugsetning



Mynd 1



Kort nr. 2 sem er undir fylgiskjöllum 1 í framkvæmdaleyfisumsókn

Hvanneyri 11. febrúar 2026
Virðingarfyllt,



Sigurbjörg Ósk Askelsdóttir,
skipulagsfulltrúi