

# FYLGISKJAL 1

Skipulags- og byggingarfulltrúi Skorradalshrepps  
Sigurbjörg Ósk Áskelsdóttir/Sæmundur Víglundsson  
Hvanneyrargötu 3  
311 Borgarnesi

21. júlí 2023

## **Varðandi: Umsókn um framkvæmdaleyfi vegna tímabundinnar styrkingar jarðvegsstíflu við inntakslón Andakílsárvirkjunar með stórgrýti**

Orka náttúrunnar óskar hér með eftir framkvæmdaleyfi fyrir tímabundna styrkingu á jarðvegsstíflu í inntakslóni Andakílsárvirkjunar með stórgrýti. Fyrirhugaðar eru endurbóta- og viðhaldsframkvæmdir í inntakslóni Andakílsárvirkjunar. Áður en að þeim kemur þykir nauðsynlegt að viðhalda og styrkja núverandi jarðvegsstíflu eins og kostur er þar sem hún uppfyllir ekki þær hönnunarkröfur sem gerðar eru til slíks mannvirkis í dag. Núverandi jarðvegsstífla var endurbyggð á nýjum stað í kjölfar þess að sú fyrri brast í flóðum 1991. Fyrirhugaðar endurbætur og viðhald í lóninu felast í gerð nýrrar jarðvegsstíflu fyrir framan núverandi jarðvegsstíflu ásamt viðgerðum á inntaksmannvirki virkjunarinnar.

Áður en að því kemur er ráðgert að lagera hluta af því stórgrýti fyrir aftan núverandi jarðvegsstíflu, sem nota á síðar í tímabundna varnarstíflu í fyrirhuguðum endurbóta- og viðhaldsframkvæmdum. Núverandi jarðvegsstífla ætti þá að standast álag í hamfarafloði fram að endurbóta- og viðhaldsframkvæmdum þegar ný jarðvegsstífla kemur framan við núverandi jarðvegsstíflu.

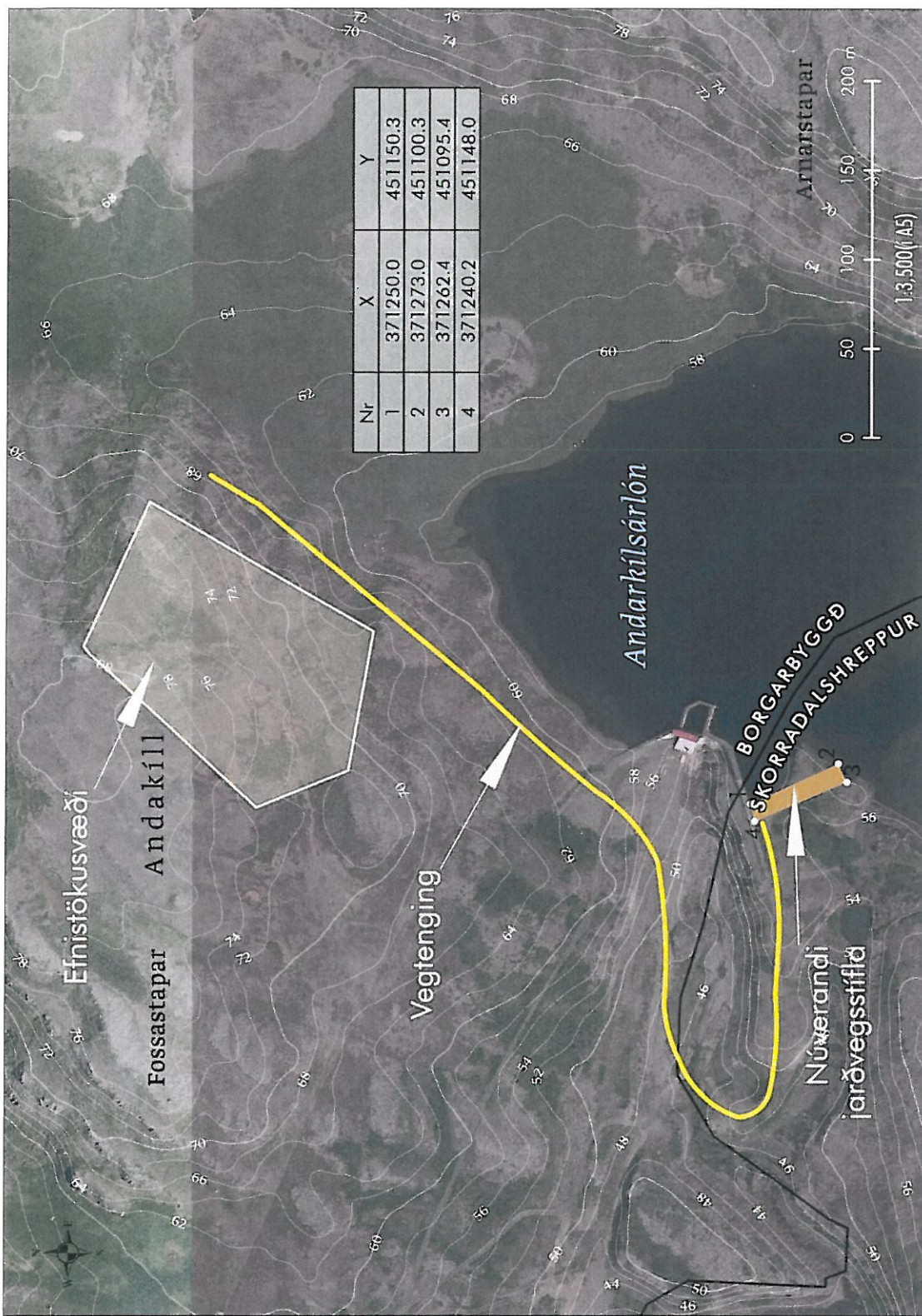
Eftirfarandi upplýsingum og fylgiskjölum er ætlað að uppfylla kröfur skv. reglugerð nr. 772/2012 vegna umsóknar um framkvæmdaleyfi.

### **Upplýsingar um umsækjanda**

*Nafn:* Orka náttúrunnar  
*Kennitala:* 471119-0830  
*Heimilisfang:* Bæjarháls 1  
110 Reykjavík

**Afstöðumynd, hnitsett í mælikvarða 1:2.000-1:500 eða í öðrum læsilegum mælikvarða**

Sjá mynd 1.



Mynd 1 Afstöðumynd sem sýnir staðsetningu jarðvegsstíflu, útlínur og hnit millilagers, mögulegt efnistökusvæði á Syðstu-Fossum og vegtengingu á milli svæðanna.

## Hönnunargögn

Fyrirhugaðri framkvæmd er lýst hér á eftir.

### Lýsing á framkvæmd og hvernig hún fellur að gildandi skipulagsáætlunum og staðháttum

#### *Framkvæmdalýsing*

Verkið felst í styrkingu núverandi jarðvegsstíflu sem var endurbyggð á nýjum stað 1991 í kjölfar þess að sú fyrri brast í flóðum. Uppbygging hennar er ekki þekkt en ljóst er að hún uppfyllir ekki þær hönnunarkröfur sem gerðar eru til slíks mannvirkis í dag. Framkvæmdin er því brýn til þess að tryggja að ekki hljótist umhverfisskaði af og að tryggja öryggi fólks á virkjanasvæðinu og við Andakílsá, neðan stöðvarhúss, þar til að endurbóta- og viðhaldsframkvæmdir í inntakslóninu fara fram.

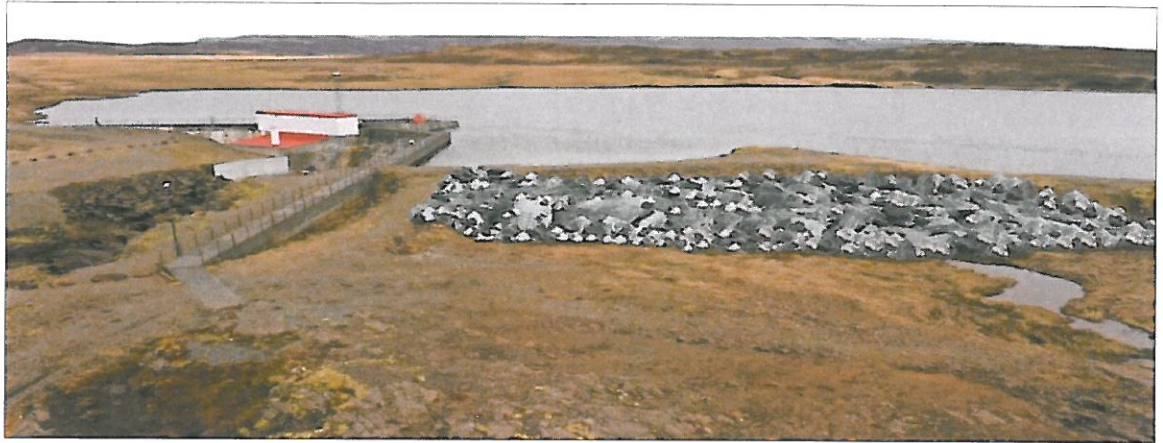
Lagt er upp með að nýta hluta af grjótvörn, sem nota á í byggingu tímabundinnar varnarstíflu í inntakslóni í fyrirhuguðum endurbóta- og viðhaldsframkvæmdunum, til að styrkja núverandi jarðvegsstíflu þar til að ný jarðvegsstífla verður byggð fyrir framan þá sem nú stendur. Sá möguleiki er til skoðunar að taka grjót úr námu í landi Syðstu-Fossa á svæði sem sjá má á **mynd 1**. Á myndinni má einnig sjá fyrirhugaða akstursleið frá námu að núverandi jarðvegsstíflu. Aðrar námur í Borgarbyggð með leyfi, koma einnig til greina.

Lagt er til að hlaða efninu, alls 2.500 m<sup>3</sup>, loftmegin við núverandi stíflu til að auka öryggi mannvirkisins (**mynd 2**). Reiknað er með að efninu verði hlaðið í sömu hæð og núverandi stífla, um 59 m.y.s.



Mynd 2 Yfirlitsmynd – staðsetning grjóts á bak við núverandi jarðvegsstíflu til tímabundinnar styrkingar.

Loftmynd af núverandi jarðvegsstíflu ásamt útlínunum fyllingarsvæðis má sjá á mynd 2. Á mynd 3 má sjá hvernig grjótinu verður komið fyrir á millilagerssvæðinu til styrkingar á núverandi jarðvegsstíflu.



Mynd 3 Breytt ljósmynd af svæðinu fyrir tímabundna styrkingu á núverandi jarðvegsstíflu. Horft til norðausturs. Hægra megin á myndinni má sjá leka í gegnum stífluna.

**Mynd 4** sýnir snið í gegnum jarðvegsstíflu og fyllingu (millilagering á stórgrýti) sem verktaki þarf að aðlaga eftir því hvað svæðið rúmar.

Ekki eru þekktarveitulagnir á framkvæmdasvæðinu sjálfu en í nágrenni þess, norðan við, liggur stýristrengur í jörðu með fram inntakspípu Andakílsárvirkjunar.

#### **Framkvæmdatími**

Eftir að framkvæmdaleyfi fæst fyrir styrkingu jarðvegsstíflunnar, verður ráðist í framkvæmdir og er talið að verkið taki um tvo mánuði.

#### **Skipulag**

Fyrirhuguð framkvæmd er innan sveitarfélagsmarka Skorradalshrepps. Samkvæmt gildandi Aðalskipulagi Skorradalshrepps 2012-2022 er Andakílsárvirkjun afmörkuð sérstaklega sem athafnasvæði og hluti lónsins er skilgreindur sem efnistökusvæði. Framkvæmdasvæðið liggur utan skilgreinds athafna- og efnistökusvæðis virkjunarinnar.

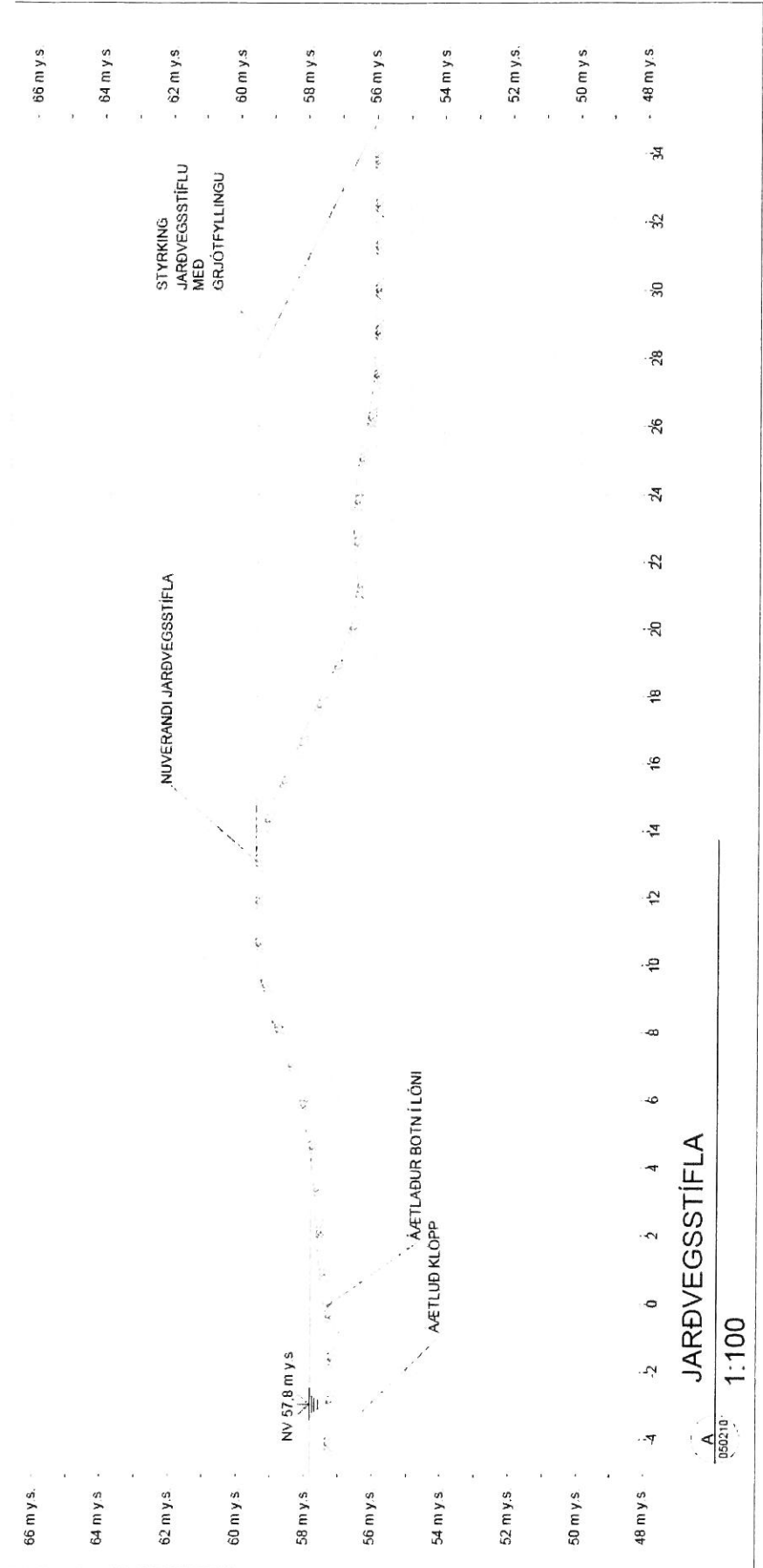
Deiliskipulag er ekki til staðar fyrir Andakílsárvirkjun, inntakslón Andakílsárvirkjunar, mannvirki tengd virkjuninni eða næsta nágrenni hennar.

Nánari umfjöllun um stöðu skipulagsmála er í fyrirspurn um matsskyldu<sup>1</sup>.

#### **Mat á umhverfisáhrifum**

Framkvæmd þessi inniber efnistöku upp á 2.500 m<sup>3</sup> og er því ekki matsskyld skv. lögum um mat á umhverfisáhrifum. Endurbóta- og viðhaldsframkvæmdin í inntakslóni Andakílsárvirkjunar, sem unnin verður í framhaldi af þessari framkvæmd fór hins vegar í gegnum fyrirspurn um matsskyldu og var ákvörðun Skipulagsstofnunar á þá leið að endurbóta- og viðhaldsframkvæmdin væri ekki háð mati á umhverfisáhrifum. Nánar verður greint frá endurbóta- og viðhaldsframkvæmdinni í umsókn um framkvæmdaleyfi fyrir henni.

<sup>1</sup> <https://www.skipulag.is/umhverfismat-framkvaemd/gagnagrunnur-umhverfismats/nr/1239#takm>



Mynd 4 Þversnið A - Núverandi jarðvegsstífla og hæð grjótstyrkingar á bak við jarðvegsstíflu.

### Upplýsingar um önnur leyfi


Styrking jarðvegsstíflu við inntakslón Andakílsárvirkjunar er háð eftirfarandi leyfum:

- Leyfi landeiganda, Orkuveitu Reykjavíkur, til millilageringar stórgrýtis og aðgengis að framkvæmdasvæði.
- Ef verktaki setur upp aðstöðu er vegna framkvæmdanna er hún starfsleyfisskyld skv. reglugerð um hollustuhætti nr. 941/2002, og er það leyfi gefið út af Heilbrigðiseftirliti Vesturlands.
- Ef hrófla þarf við fornminjum skal óska eftir leyfi Minjastofnunar Íslands, skv. 21. gr laga um menningarminjar nr. 80/2012.
- Framkvæmdaleyfi frá Borgarbyggð um efnistöku í landi Syðstu-Fossa eða leyfi þeirrar námu í nágrenni við framkvæmdina sem notast verður við.

Að auki verður Orkustofnun tilkynnt um fyrirhugaðar framkvæmdir eins og kveðið er á um í 2. mgr. 144. gr. vatnalaga nr. 15/1923.

Virðingarfyllt

F.h. Orku náttúrunnar



Haukur Einarsson